

Informationen

■ Adresse:

RKU
Oberer Eselsberg 45
89081 Ulm



Anfahrtsbeschreibung (via Google):
(QR Code mit dem Smartphone scannen)



■ Verbindliche Anmeldung*: *Teilnahmegebühr 300€

PD Dr. med. Jan Wagner
E-Mail: jan.wagner@rku.de
Tel.: 0731 177 1206

■ Referenten:

Dr. M. Alber
Kinderklinik der
Universität Tübingen

PD Dr. J. Wagner
Neurologische Klinik der
Universität Ulm RKU

F. Becker
Neurologische Klinik der
Universität Ulm RKU

T. Wildermann
Neurologische Klinik der
Universität Ulm RKU

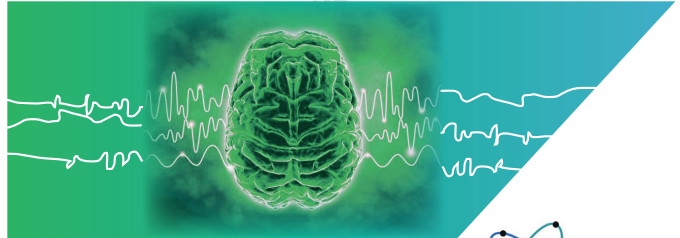
- Die Veranstaltung ist mit 6 DGKN-Fortbildungspunkten und 4 DGfE-Punkten zertifiziert, zudem werden CME-Punkte beantragt.



■ Industriesponsoring:

geplant

Universitätsklinikum Ulm
Universitäts- und
Rehabilitationskliniken Ulm



3. Ulmer EEG-Seminar für Fortgeschrittene

Samstag, 13. Juli 2024

9.00 - 18.00 Uhr



RKU / Oberer Eselsberg 45 / 89081 Ulm



EINLADUNG

Liebe EEG-interessierte Kolleginnen und Kollegen,

wir freuen uns sehr, Sie zu unserem dritten EEG-Seminar des Epilepsiezentrums Ulm einladen zu dürfen.

Nach den erfolgreichen ersten Veranstaltungen haben wir erneut für Sie ein umfassendes Programm zusammengestellt, das sowohl die Grundlagen des EEGs mit praktischen Übungen als auch wesentliche Aspekte des EEGs bei Kindern, Erwachsenen und auch die weiterführende Diagnostik im Video-EEG-Monitoring mit Anfallsaufzeichnung umfasst. Um einen intensiven individuellen Austausch zu ermöglichen, haben wir die Teilnehmerzahl auf 20 Personen begrenzt (Mindestteilnehmerzahl 10 Personen). Es gilt die Reihenfolge der verbindlichen Anmeldung (Zahlungseingang). Da in erster Linie fortgeschrittenes EEG-Wissen vermittelt wird, sind EEG-Grundkenntnisse wünschenswert.

Wir würden uns sehr freuen, Sie bei der Veranstaltung begrüßen zu dürfen.

Mit herzlichen Grüßen aus Ulm



Felicitas Becker



Jan Wagner

PROGRAMM



9.00-10.00 Uhr	Einführung und Grundlagen des EEGs inkl. Normvarianten
10.00-10.30 Uhr	Artefakte & Medikamenteneffekte
10.30-11.30 Uhr	Epilepsietypische Potentiale und Anfallsmuster
11.30-12.15 Uhr	Grundlagen des Kinder-EEGs (altersabhängige Veränderungen/ relevante pathologische Befunde)
12.15-13.15 Uhr	Mittagspause
13.15-14.00 Uhr	EEG beim vigilanzgeminderten Patienten (inkl. Status epilepticus / EEG auf Intensivstation)
14.00-16.00 Uhr	Praktische Übungen in Kleingruppen (EEG-Ableitung/ eigenständige Befundung)
16.00-16.30 Uhr	Kaffeepause
16.30-17.30 Uhr	Anfallsmuster und Semiologie anhand von Beispielen aus dem Video-EEG-Monitoring
17.30-18.00 Uhr	Abschlussdiskussion, Evaluation & Quiz