

Informationen

■ Adresse:

RKU
Oberer Eselsberg 45
89081 Ulm



Anfahrtsbeschreibung (via Google):
(QR Code mit dem Smartphone scannen)



Verbindliche Anmeldung*:
***Teilnahmegebühr 150€**
(max. 20 Personen)

PD Dr. med. Jan Wagner
E-Mail: jan.wagner@rku.de
Tel.: 0731 177 1206

■ Referenten:

F. Becker

Neurologische Klinik der
Universität Ulm RKU

T. Wildermann

Neurologische Klinik der
Universität Ulm RKU

PD Dr. J. Wagner

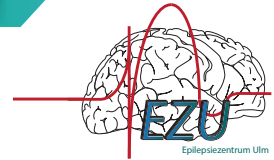
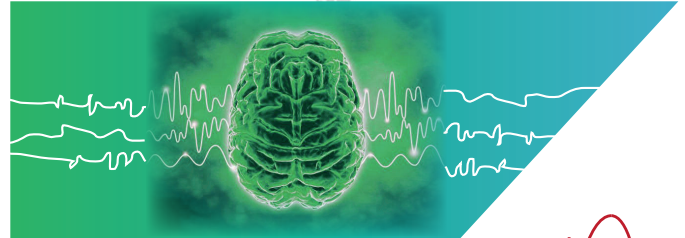
Neurologische Klinik der
Universität Ulm RKU

- Die Veranstaltung ist mit 4 FBA-Punkte der DGKN zertifiziert, DGfE-Punkte und CME-Punkte werden beantragt.



Kein Industriesponsoring

Universitätsklinikum Ulm
Universitäts- und
Rehabilitationskliniken Ulm



1. Ulmer EEG-Grundlagenseminar

Freitag, 17. November 2023

14.00 - 18.00 Uhr



RKU / Oberer Eselsberg 45 / 89081 Ulm



EINLADUNG

Liebe EEG-interessierte Kolleginnen und Kollegen,

wir freuen uns sehr, Sie zu unserem ersten EEG-Grundlagenseminar des Epilepsiezentrum Ulm einladen zu dürfen.

Aufgrund der wiederholten Nachfrage haben wir uns entschlossen, ein spezielles EEG-Seminar anzubieten, in dem wir uns vor allem mit den Grundlagen des EEGs, physiologischen Veränderungen und Normvarianten befassen frei nach dem Motto: „Nur wer die Physiologie beherrscht kann die Pathologie erkennen“. Um einen intensiven individuellen Austausch zu ermöglichen, haben wir die Teilnehmerzahl auf 20 Personen begrenzt (Mindestteilnehmerzahl 10 Personen). Es gilt die Reihenfolge der verbindlichen Anmeldung (Zahlungseingang).

Wir würden uns sehr freuen, Sie bei der Veranstaltung begrüßen zu dürfen.

Mit herzlichen Grüßen aus Ulm

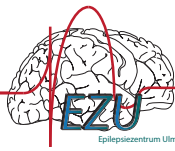


Felicitas Becker



Jan Wagner

PROGRAMM



14.00 - 14.45 Uhr

Einführung und Grundlagen des EEGs I mit interaktiven Beispielen (Potentialentstehung, Polarität, Filter, Ableitungen)

14.45 - 15.30 Uhr

Einführung und Grundlagen des EEGs II mit interaktiven Beispielen (Grundrhythmus mit Varianten, regionale Besonderheiten)

15.30 - 16.00 Uhr

Kaffeepause

16.00 - 16.30 Uhr

Provokationsmethoden, Vigilanz, Schlaf

16.30 - 17.15 Uhr

Artefakte und Normvarianten

17.15 - 18.00 Uhr

Interaktives EEG-Quiz, Abschlussdiskussion, Evaluation